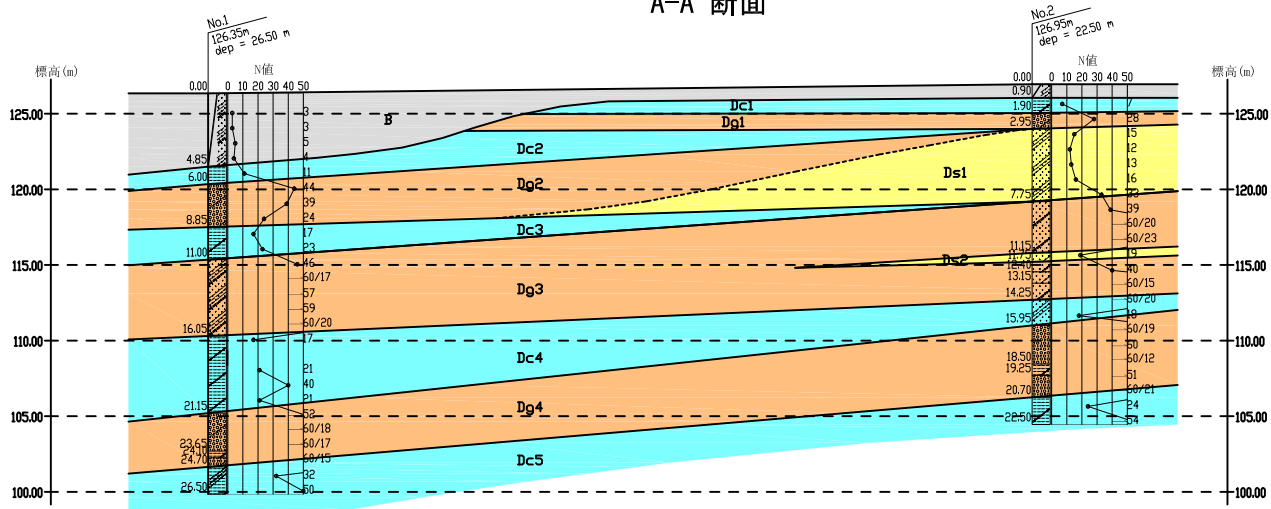
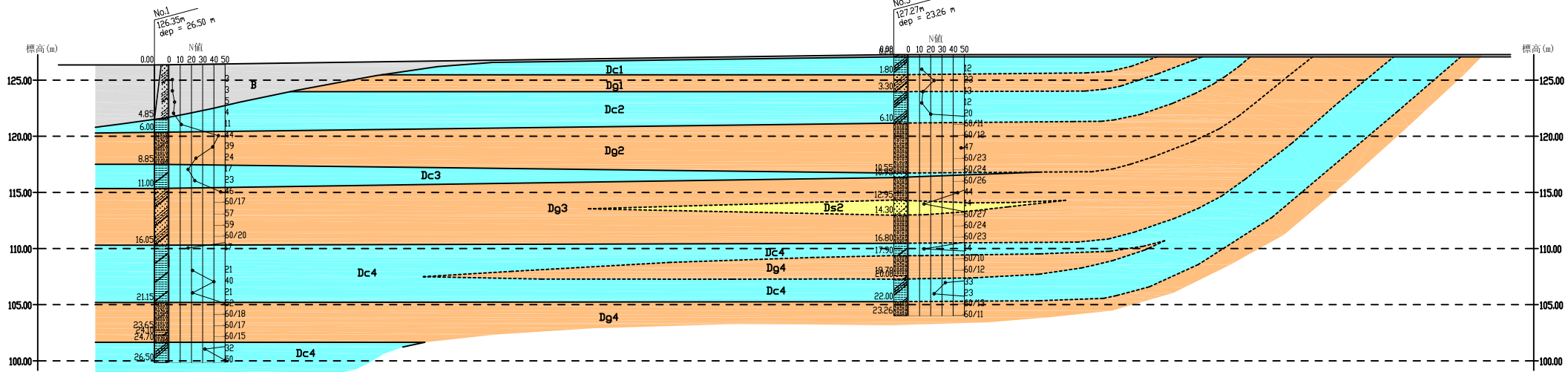


工事名	(仮称) 新ごみ処理施設整備・運営事業 (エネルギー回収型廃棄物処理施設)	
図面名	地質調査地点位置図	
測量年月日		
縮尺	A1 1:500 A3 1:1000	図面番号
事業者名	山辺・県北西部広域環境衛生組合	

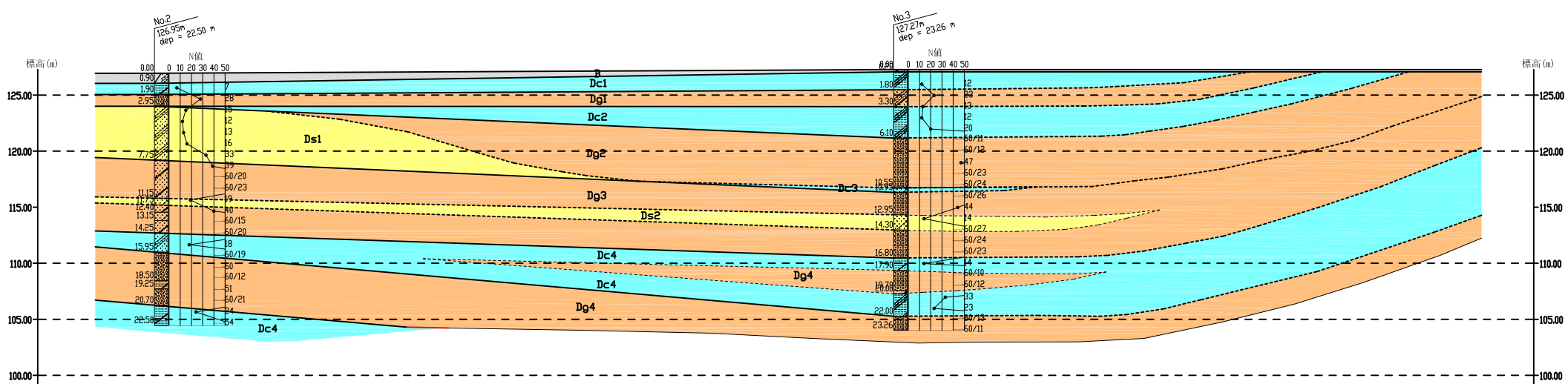
A-A' 断面



B-B' 断面



C-C' 断面



工事名	(仮称) 新ごみ処理施設整備・運営事業 (エネルギー回収型廃棄物処理施設)		
図面名	想定断面図		
測量年月日			
縮尺	A3 1:500	図面番号	
事業者名	山辺・県北西部広域環境衛生組合		

ボーリング柱状図

調査名 焼却施設用地 地質・トレンチ調査業務委託及び粗大・リサイクル施設用地 地質調査業務委託

ボーリングNo									
---------	--	--	--	--	--	--	--	--	--

事業・工事名

シートNo

ボーリング名	No. 1		調査位置	天理市岩屋町 地内			北緯	34° 37' 7.2"					
発注機関	山辺・県北西部広域環境衛生組合			調査期間	平成 30年 7月 31日 ~ 31年 3月 29日		東経	135° 50' 48.8"					
調査業者名	株式会社ダイヤコンサルタント 電話 (06-6339-9141)		主任技師	[ ]		現場代理人	コ ア [ ]		ボーリング責任者	[ ]			
孔口標高	126.35m	角	180° 上	90°	方	北 0° 270° 西 180° 東 90° 南	地盤勾配	鉛直 水平 90°		使用機種			
総掘進長	26.50m	度								試験機	YBM-05	ハンマー落下用具	半自動型
										エンジン	ヤンマー-NFD-7	ポンプ	カノV-5

標尺 (m)	層高 (m)	層厚 (m)	深度 (m)	柱状図	土質区分	色	相対密度	相対稠度	記	標準貫入試験						原位置試験	試験採取	室内試験	掘進					
										深	10cmごとの	打撃回数	貫入量	値	深					度	採取	方法	月	日
1					盛土 (礫混じりシルト質砂)	暗灰 / 灰褐色			0.05mまでアスファルト。0.05~0.20m間、φ10~30mm程度の砕石。0.20~0.45m間、φ5~30mmを含む礫質砂。0.45m以深、礫混じりシルト質砂。細~中砂が主体であり、最大礫径はφ30mm程度である。不均質にシルトを混入する。	1.15	1	1	1	3										
2					シルト	灰白			シルト主体であるが、少量の砂、細礫が混じり、不均質である。	1.45	1	1	1	3										
3					シルト	灰褐色			礫は、細礫が主体、最大礫径はφ20mm程度である。礫の混入率は20~30%程度。基質は、中~粗砂が有性でシルトが混じり不均質である。8.00~8.15m間、8.50~8.65m間、シルトが混入する。8.65~8.85m間、礫が密集し、上下端は褐色化する。	2.15	1	1	1	3										
4					シルト	灰白			砂分や少量の細礫 (最大径φ15mm程度) を混入し、不均質である。	2.45	2	1	2	5										
5	121.50	4.85	4.85		シルト	灰白				3.15	1	2	1	4										
6	120.35	1.15	6.00		シルト	灰褐色				3.45	1	2	1	4										
7					礫混じりシルト	灰白				3.85	3	4	1	11										
8					砂	灰褐色				4.15	9	15	20	44										
9	117.50	2.85	8.85		砂	灰白				4.45	11	14	14	39										
10					砂	灰褐色				4.85	6	8	10	24										
11	115.35	2.15	11.00		砂	灰白				5.15	5	6	6	17										
12					礫混じりシルト	灰白 / 灰褐色				5.45	6	8	10	24										
13					礫混じりシルト	灰白 / 灰褐色				5.85	9	15	20	44										
14					砂	灰褐色				6.15	11	14	14	39										
15					砂	灰白				6.45	6	8	10	24										
16	110.30	5.05	16.05		砂	灰褐色				6.85	5	6	6	17										
17					砂	灰褐色				7.15	4	6	13	23										
18					砂	灰白				7.45	13	18	15	46										
19					砂	灰褐色				7.85	35	25	7	60										
20					砂	灰白				8.15	12	24	21	57										
21	105.20	5.10	21.15		砂	灰褐色				8.45	13	24	21	57										
22					砂	灰白				8.85	14	15	5	24										
23	102.70	2.50	23.65		砂	灰褐色				9.15	5	24	30	59										
24	102.25	0.45	24.10		砂	灰白				9.45	34	25	60	20										
25	101.65	0.60	24.70		砂	灰褐色				9.85	6	5	6	17										
26	99.85	1.80	26.50		砂	灰白				10.15	6	5	6	17										

# ボーリング柱状図

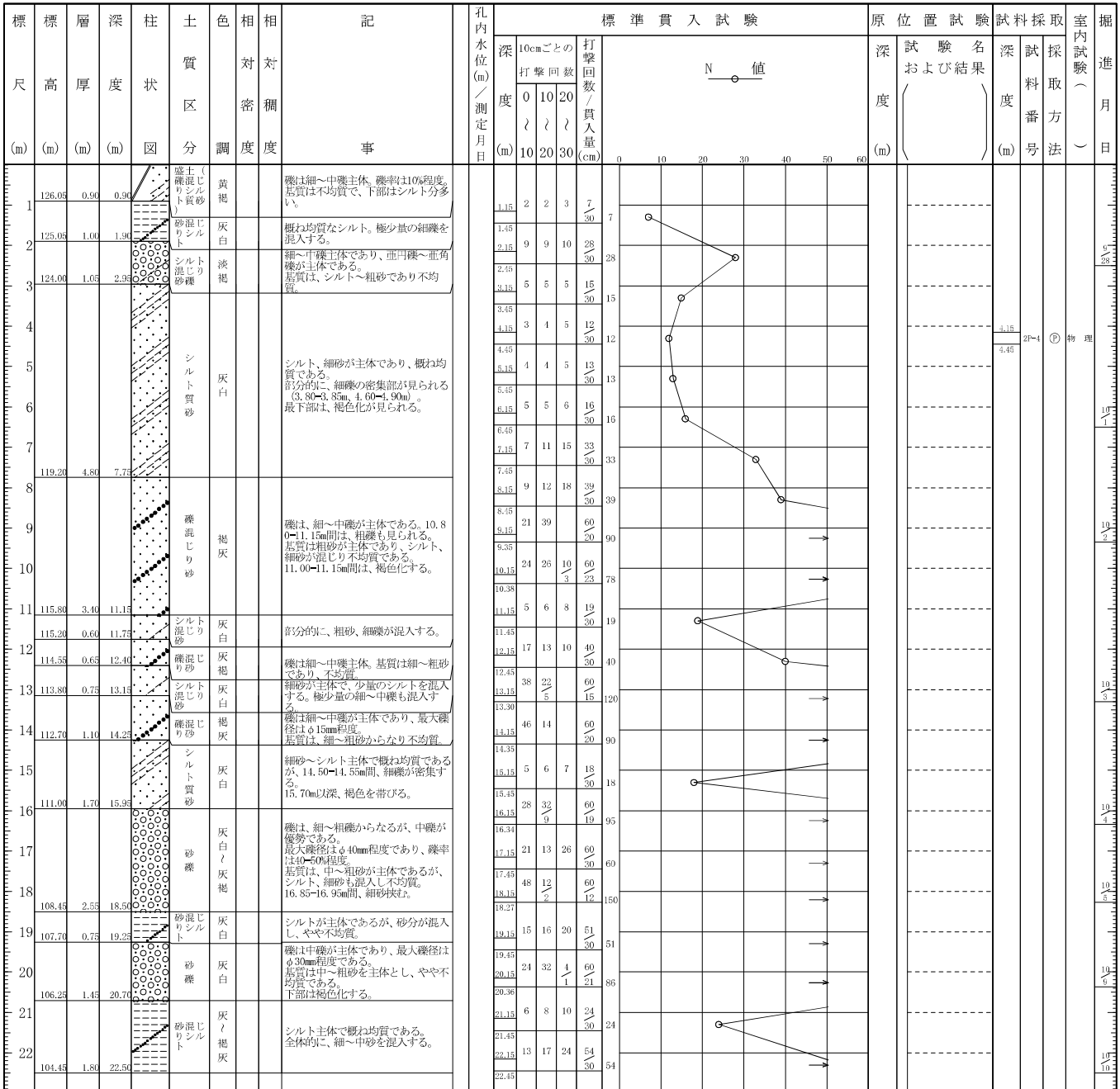
調査名 焼却施設用地 地質・トレンチ調査業務委託及び粗大・リサイクル施設用地 地質調査業務委託

ボーリングNo																				
---------	--	--	--	--	--	--	--	--	--	--	--	--	--	--	--	--	--	--	--	--

事業・工事名

シートNo

ボーリング名	No. 2		調査位置	天理市岩屋町 地内				北緯	34° 37' 8.4"						
発注機関	山辺・県北西部広域環境衛生組合				調査期間	平成30年7月31日～31年3月29日			東経	135° 50' 50.3"					
調査業者名	株式会社ダイヤコンサルタント 電話(06-6339-9141)		主任技師	[Redacted]		現場代理人	[Redacted] コア 鑑定者 [Redacted]		ボーリング責任者	[Redacted]					
孔口標高	126.95m	角	180° 上 90° 下	方	北 0° 西 270° 東 90° 南 180°	地盤勾配	鉛直 水平 0°		使用機種	試錐機 YBM-05 エンジン ヤンマーNFD-7		ハンマー落下用具	ポンプ 半自動型 カノV-5		
総掘進長	22.50m														





## ボーリング柱状図

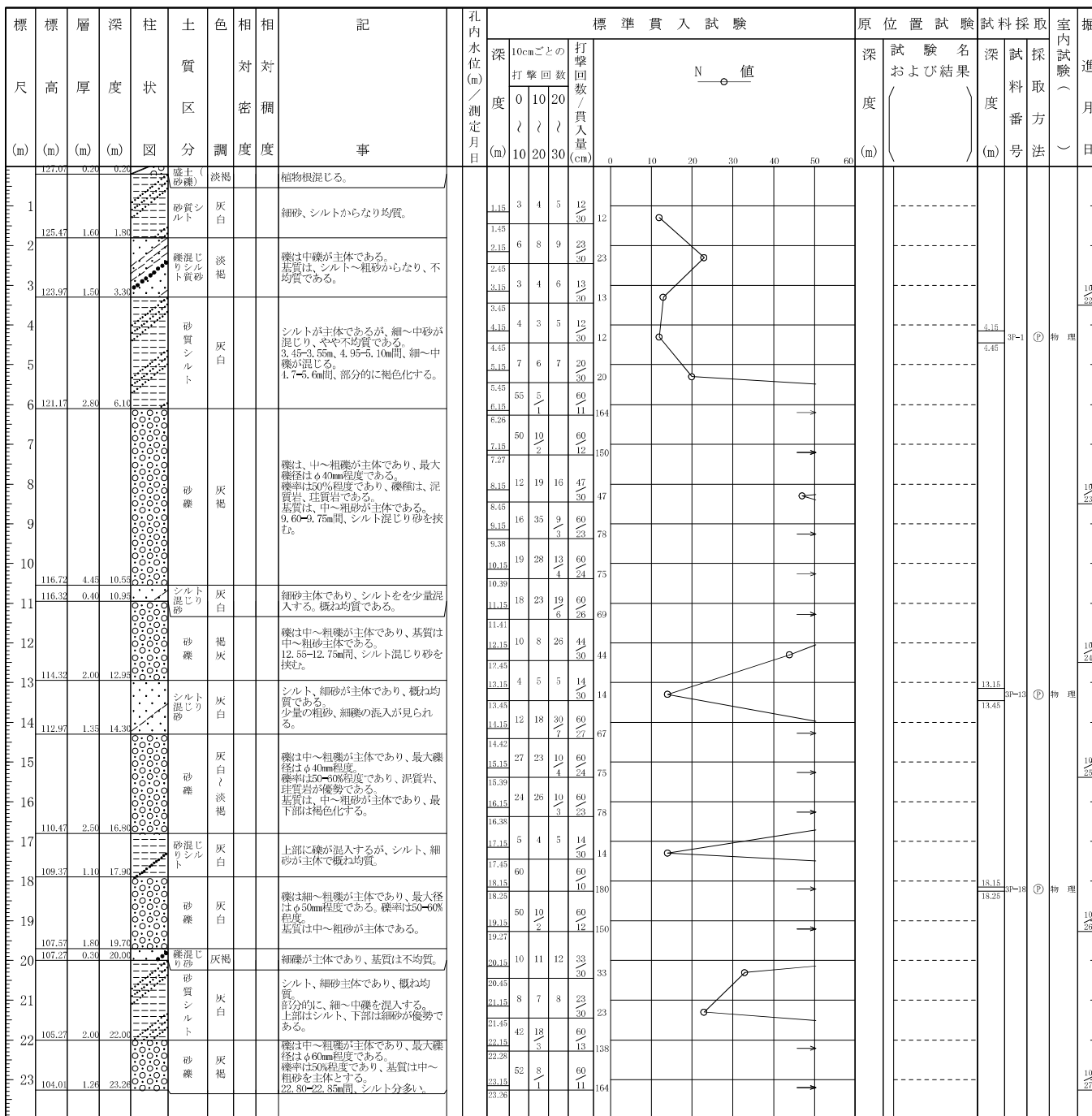
調査名 焼却施設用地 地質・トレンチ調査業務委託及び粗大・リサイクル施設  
 用地 地質調査業務委託

ボーリングNo

事業・工事名

シートNo

ボーリング名	No. 3		調査位置	天理市岩屋町 地内		北緯	34° 37' 6.5"													
発注機関	山辺・県北西部広域環境衛生組			調査期間	平成 30年 7月 31日 ~ 31年 3月 29日	東経	135° 50' 51.2"													
調査業者名	株式会社ダイヤコンサルタント 電話 (06-6339-9141)		主任技師	[ ]			現 場 代 理 人	コ ア [ ]												
ボーリング責任者	[ ]																			
孔口標高	127.27m	角	180° 上 90° 下		方 向	北 0° 270° 西 90° 東 180° 南		地盤勾配	鉛直 90° 水平 0°	使用機種	ハンマー 落下用具		試錐機	YBM-05	エンジン		クボタ E900	ポンプ	半自動型	YBM-GP-3



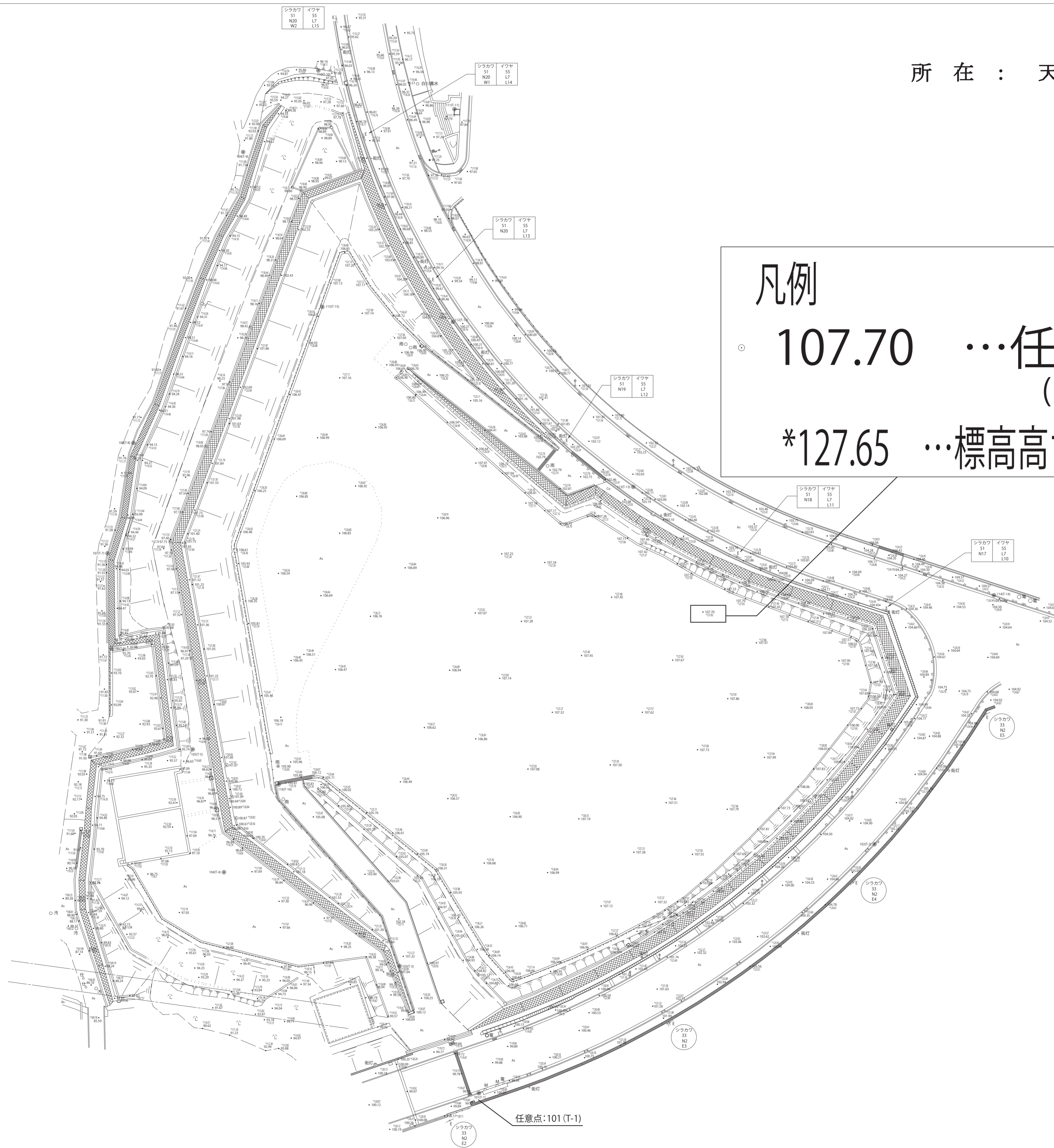
所在： 天理市岩屋町 地内



工事名	(仮称) 新ごみ処理施設整備・運営事業 (エネルギー回収型廃棄物処理施設)	
図面名	平面図	
測量年月日		
縮尺	A1 1:500 A3 1:1000	図面番号
事業者名	山辺・県北西部広域環境衛生組合	



所在： 天理市岩屋町 地内



凡例

○ 107.70 …任意点からの高さ  
(101(T-1)をH100に設定)

\*127.65 …標高高さ

工事名	
図面名	平面図
縮尺	1:500 図面番号
事業者名	山辺・県北西部広域環境衛生組合